

# TEN<sup>2</sup>



**FORMENTI &  
GIOVENZANA**



# TEN<sup>2</sup>

## A fiók evolúció



Elegáns és extravékony forma

---

Brillións és dívatos színek

---

Finom mozgás

---

Onetouch & Slowmotion technológia

---

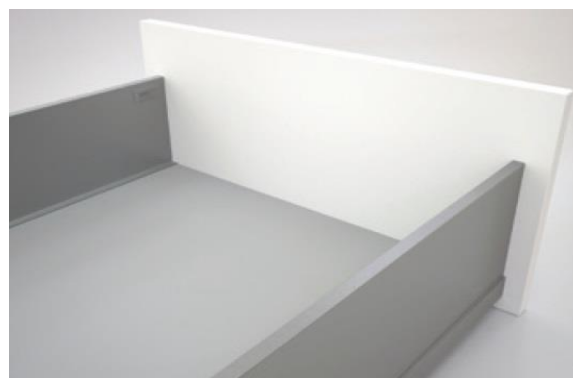
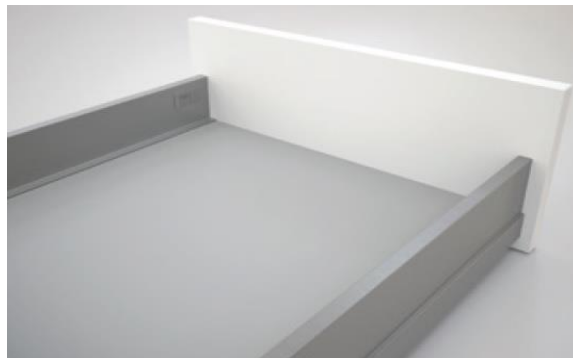
A Ten<sup>2</sup> az új, kiváló minőségű duplafalú technológia, extra vékony formával. A Ten<sup>2</sup> egy teljes termékcsalád, amely minden szokásos alkalmazást lefed okos megoldásokkal, olasz dizájnnal és eleganciával. A Ten<sup>2</sup> a legmagasabb kritériumok teljesítését jelenti, ahol minden részlet számít. A Ten<sup>2</sup> a legmodernebb koncepció szinonímája, környezetbarát gyártási megoldásokkal és anyagok használatával.

# TEN<sup>2</sup>

## Elegáns és extravékony forma

A Ten<sup>2</sup> fiókrendszert nagyon vékony forma és kiváló dizájn jellemzi.

A három különböző magasság lehetővé teszi, elegáns fiókos megoldások létrehozását, magasztó korlátok alkalmazása nélkül, a tárhely maximálás kihasználása érdekében.



## Brillións és dívatos színek

A Ten<sup>2</sup> fiók elérhető fehér és szürke színeken túl, innovatív antracit és fekete kávé színben, hogy modern megjelenítésű bútort készítsen, amely tökéletesen illik a fához és az aktuális dizájnrendekhez. A végeredmény elegáns és csúcsminőségű.

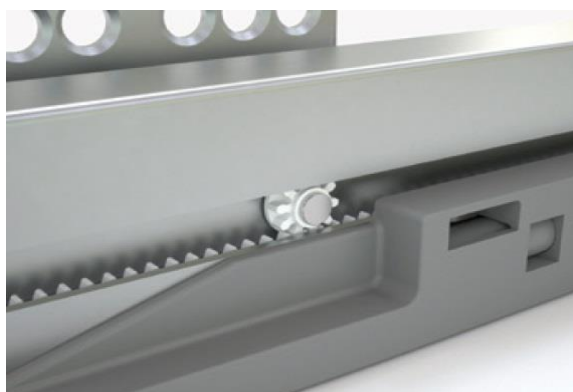
# TEN<sup>2</sup>

## Finom mozgás

További fejlesztések a már megbízható Ten-hez képest. A fióksín jobb teljesítménye garantálja a mozgáshoz megfelelő lágy működést és nagy stabilitást.

A teljes kihúzású fiórendszer 45 kg teherbírással, Dual-Synchro stabilizátorral felszerelve biztosítja a stabilitást és a zajmentességet.

Az új és erőteljes Slowmotion fékezőrendszer működése tökéletes és hosszú élettartamú.



## Onetouch & Slowmotion technológia

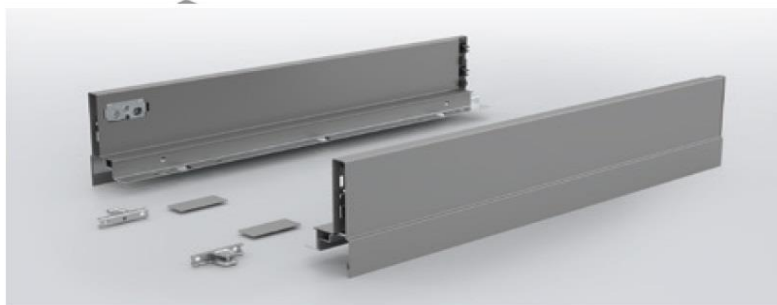
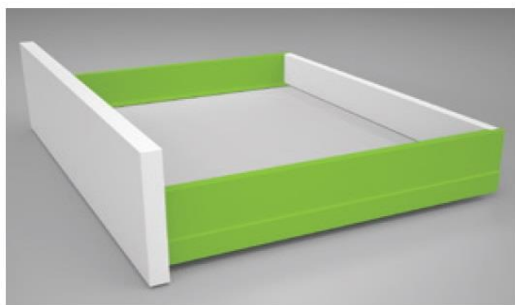
Soha nem volt ilyen könnyű a fiókot kinyitni vagy becsukni egy újjal, a Onetouch & Slowmotion rendszernek köszönhetően.

Egy teljesen rejtett mechanizmus, amely biztosítja, hogy egy gyengéd nyomással az ajtófronton kinyithassa a fiókot, illetve hogy a záródás csendes és tompított lehessen.

Állítási lehetőségeivel precízen beállíthatóak az ajtók közötti hézagok. Könnyen telepíthető, nincs szükség kábelekre és áramra.



# TEN<sup>2</sup> H90 fiók



90 mm magas, duplafalú, acél fiókrendszer, epoxi bevonattal, aktuális dizájn elemekkel, modern technológiával.

## Előny a gyártóknak

- Nagy választék méreteiben: 270mm-550mm
- Acél frontrögzítő rendszer az erős és biztonságos rögzítéshez
- Függőleges és vízszintes ajtófront állítási lehetőség
- Dekoratív takarósapka, akár egyénileg testreszabva
- minden készlet tartalmazza a fiók kivitelezéséhez szükséges összes elemet, kivéve a fa hátsó és alsó paneleket
- könnyen eladható a fogyasztók számára
- nem szükséges az egyes alkatrészeket raktározni, így nem halmozódnak fel fölösleges készletek

## Előny a vásárlóknak

- Négy választható szín: Fekete kávé és Antracit a modern megjelenéshez, mely tökéletesen illik a fa és modern felületekhez, és Fehér vagy Szürke a letisztult megjelenéshez
- Optimalizált belső tér az egyenes külsőnek köszönhetően
- Könnyű tisztíthatóság
- GreenSilver technológia az alacsony széndioxid kibocsátású gyártási folyamathoz és a 100%-os újrahasznosítási képességhez, a csökkentett ökológiai hatás érdekében
- a becsomagolt termék egyszerűen szállítható, szerelésnél minden alkatrész kéznél lesz ( a készletnek nem része a fa hátsó és alsó panel)

## Cikkszám

58YEAK**27XA000	TEN <sup>2</sup> készlet H90, 270 mm
58YEAK**35XA000	TEN <sup>2</sup> készlet H90, 350 mm
58YEAK**40XA000	TEN <sup>2</sup> készlet H90, 400 mm
58YEAK**45XA000	TEN <sup>2</sup> készlet H90, 450 mm
58YEAK**50XA000	TEN <sup>2</sup> készlet H90, 500 mm
58YEAK**55XA000	TEN <sup>2</sup> készlet H90, 550 mm

## Megnevezés

\*\* szín kód:

F1 fehér / A6 szürke / N2 Fekete kávé / S8 Antracit

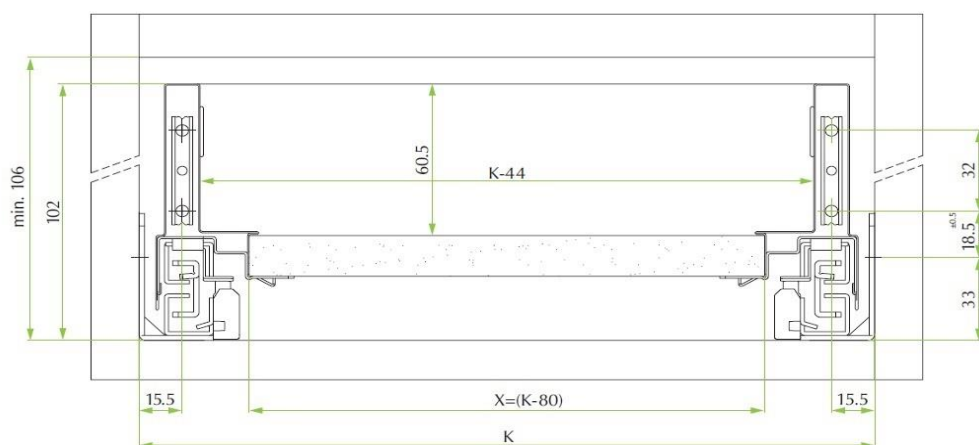
A készlet tartalma:

- szerelési útmutató (angol nyelvű)
- egy pár fióksín
- egy pár fiókoldal
- egy pár takaró kupak FGV logóval
- egy pár facsavaros rögzítésű előlaprögzítő
- egy pár hátfalrögzítő

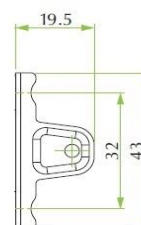


# TEN<sup>2</sup> H90 fiók

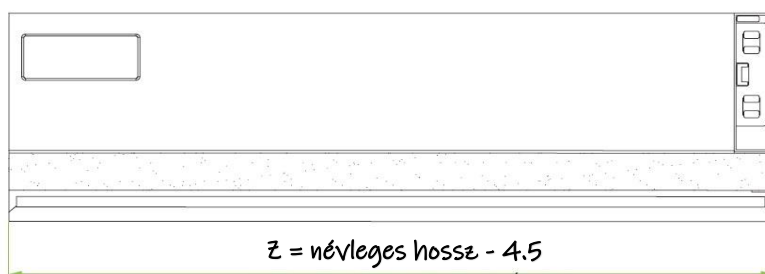
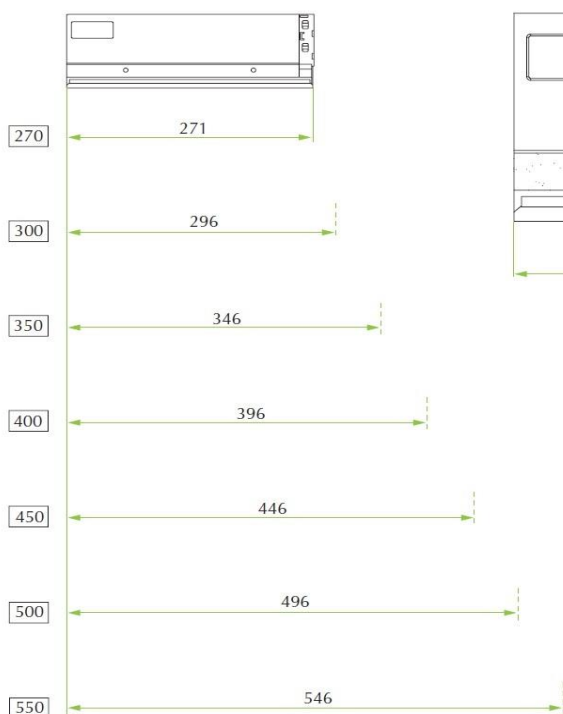
## Furatok és méretek



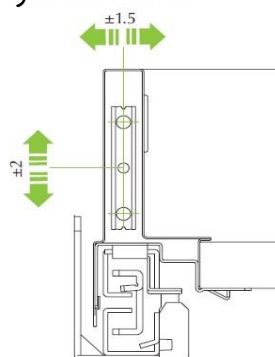
## Előlaprögzítő



X = Alsó panel szélesség    K = Szekrény belméret    z = Alsó panel hosszúság

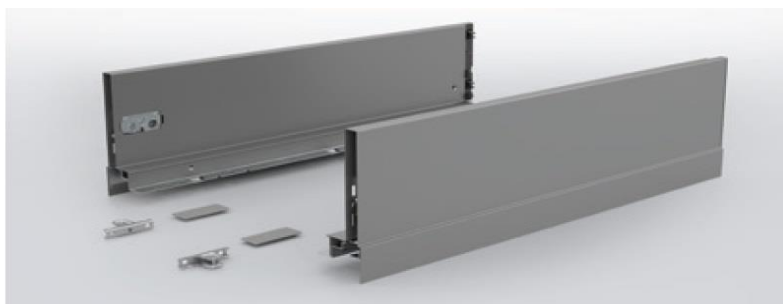


## Állítási lehetőségek



a méretek miliméterben értendők

# TEN<sup>2</sup> H122 fiók



122 mm magas, duplafalú, acél fiórendszer, epoxi bevonattal, aktuális dizájn elemekkel, modern technológiával.

## Előny a gyártóknak

- Nagy választék méreteiben: 270mm-550mm
- Acél frontrögzítő rendszer az erős és biztonságos rögzítéshez
- Függőleges és vízszintes ajtófront állítási lehetőség
- Dekoratív takarósapka, akár egyénileg testreszabva
- minden készlet tartalmazza a fiók kivitelezéséhez szükséges összes elemet, kivéve a fa hátsó és alsó paneleket
- könnyen eladható a fogyasztók számára
- nem szükséges az egyes alkatrészeket raktározni, így nem halmozódnak fel fölösleges készletek

## Előny a vásárlóknak

- Négy választható szín: Fekete kávé és Antracit a modern megjelenéshez, mely tökéletesen illik a fa és modern felületekhez, és Fehér vagy Szürke a letisztult megjelenéshez
- Optimalizált belső tér az egyenes külsőnek köszönhetően
- Könnyű tisztíthatóság
- GreenSilver technológia az alacsony széndioxid kibocsátású gyártási folyamathoz és a 100%-os újrahasznosítási képességhez, a csökkentett ökológiai hatás érdekében
- a becsomagolt termék egyszerűen szállítható, szerelésnél minden alkatrész kéznél lesz ( a készletnek nem része a fa hátsó és alsó panel)

## Cikkszám

58YEBK**27XA000	TEN <sup>2</sup> készlet H122, 270 mm
58YEBK**35XA000	TEN <sup>2</sup> készlet H122, 350 mm
58YEBK**40XA000	TEN <sup>2</sup> készlet H122, 400 mm
58YEBK**45XA000	TEN <sup>2</sup> készlet H122, 450 mm
58YEBK**50XA000	TEN <sup>2</sup> készlet H122, 500 mm
58YEBK**55XA000	TEN <sup>2</sup> készlet H122, 550 mm

## Megnevezés

\*\* szín kód:

F1 fehér / A6 szürke / N2 Fekete kávé / S8 Antracit

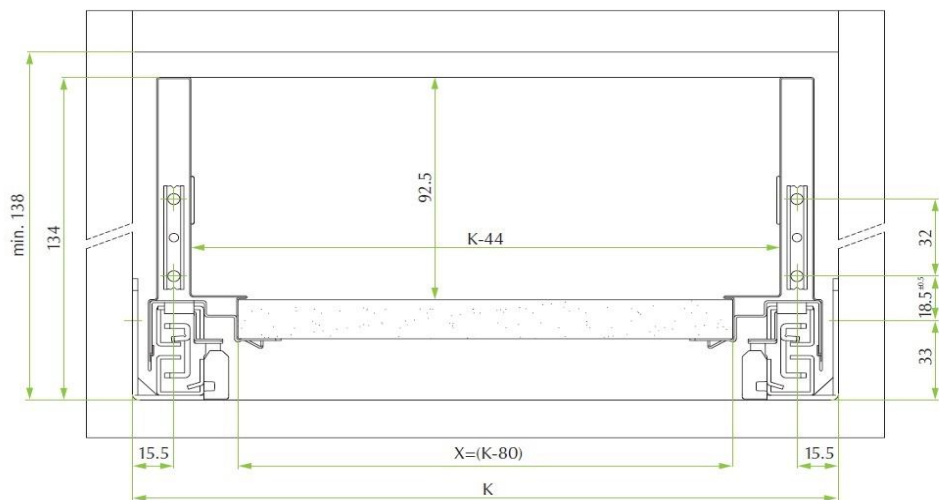
A készlet tartalma:

- szerelési útmutató (angol nyelvű)
- egy pár fióksín
- egy pár fiókoldal
- egy pár takaró kupak FGV logóval
- egy pár facsavaros rögzítésű előlaprögzítő
- egy pár hátfalrögzítő

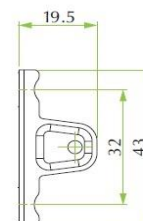


# TEN<sup>2</sup> H122 fiók

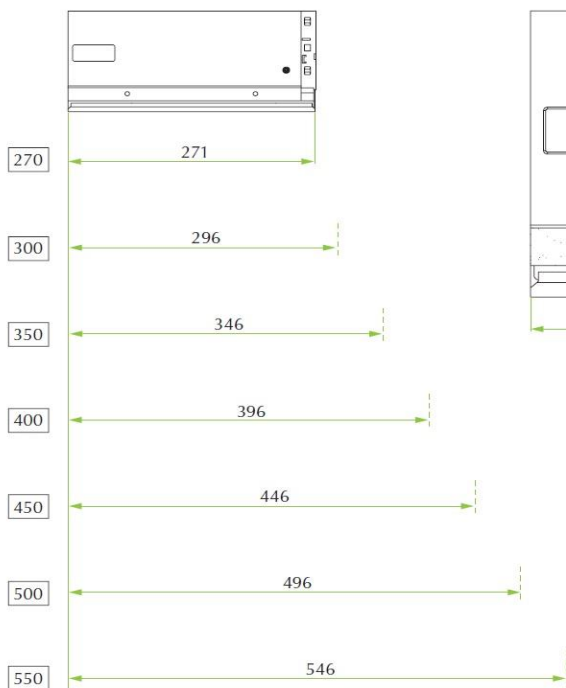
## Furatok és méretek



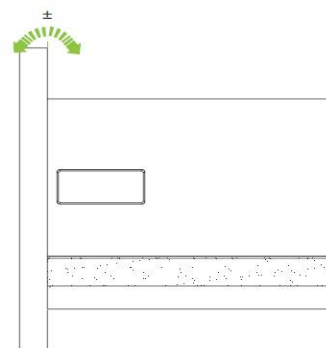
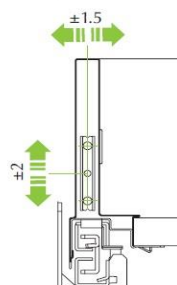
### Előlap rögzítő



X = Alsó panel szélesség    K = Szekrény belméret    Z = Alsó panel hosszúság



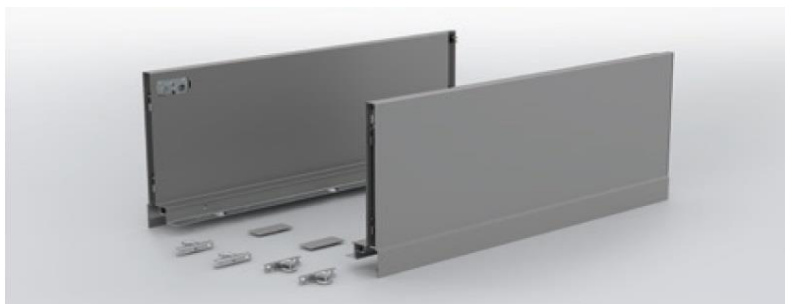
### Állítási lehetőségek



a méretek miliméterben értendők



# TEN<sup>2</sup> H186 fiók



186 mm magas, duplafalú, acél fiórendszer, epoxi bevonattal, aktuális dizájn elemekkel, modern technológiával.

## Előny a gyártóknak

- Nagy választék méreteiben: 270mm-550mm
- Acél frontrögzítő rendszer az erős és biztonságos rögzítéshez
- Függőleges és vízszintes ajtófront állítási lehetőség
- Dekoratív takarósapka, akár egyénileg testreszabva
- minden készlet tartalmazza a fiók kivitelezéséhez szükséges összes elemet, kivéve a fa hátsó és alsó paneleket
- könnyen eladható a fogyasztók számára
- nem szükséges az egyes alkatrészeket raktározni, így nem halmozódnak fel fölösleges készletek

## Előny a vásárlóknak

- Négy választható szín: Fekete kávé és Antracit a modern megjelenéshez, mely tökéletesen illik a fa és modern felületekhez, és Fehér vagy Szürke a letisztult megjelenéshez
- Optimalizált belső tér az egyenes külsőnek köszönhetően
- Könnyű tisztíthatóság
- GreenSilver technológia az alacsony széndioxid kibocsátású gyártási folyamathoz és a 100%-os újrahasznosítási képességhez, a csökkentett ökológiai hatás érdekében
- a becsomagolt termék egyszerűen szállítható, szerelésnél minden alkatrész kéznél lesz ( a készletnek nem része a fa hátsó és alsó panel)

## Cikkszám

58YESK\*\*27XA000  
58YESK\*\*35XA000  
58YESK\*\*40XA000  
58YESK\*\*45XA000  
58YESK\*\*50XA000  
58YESK\*\*55XA000

## Megnevezés

TEN<sup>2</sup> készlet H186, 270 mm  
TEN<sup>2</sup> készlet H186, 350 mm  
TEN<sup>2</sup> készlet H186, 400 mm  
TEN<sup>2</sup> készlet H186, 450 mm  
TEN<sup>2</sup> készlet H186, 500 mm  
TEN<sup>2</sup> készlet H186, 550 mm

\*\* szín kód:

F1 fehér / A6 szürke / N2 Fekete kávé / S8 Antracit

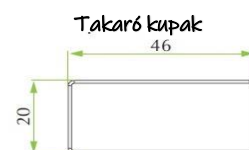
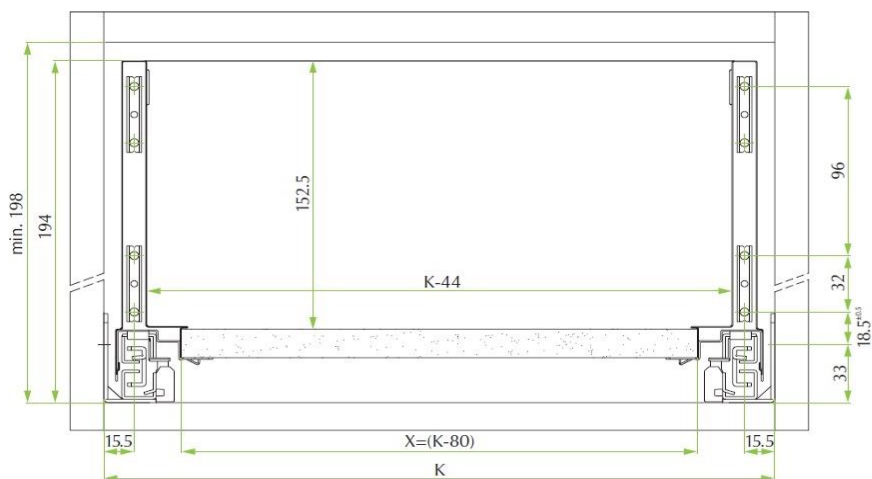
A készlet tartalma:

- szerelési útmutató (angol nyelvű)
- egy pár fióksín
- egy pár fiókkoldal
- egy pár takaró kupak FGV logóval
- egy pár facsavaros rögzítésű előlaprögzítő
- egy pár hátfalrögzítő

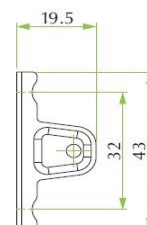


# TEN<sup>2</sup> H186 fiók

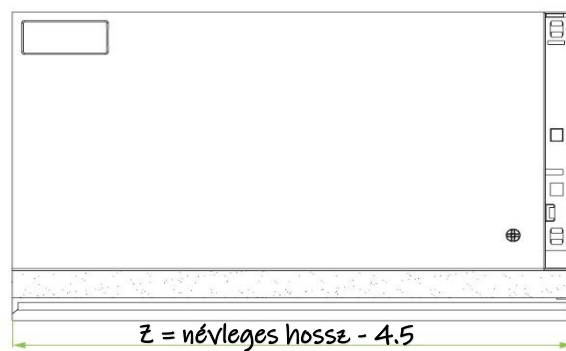
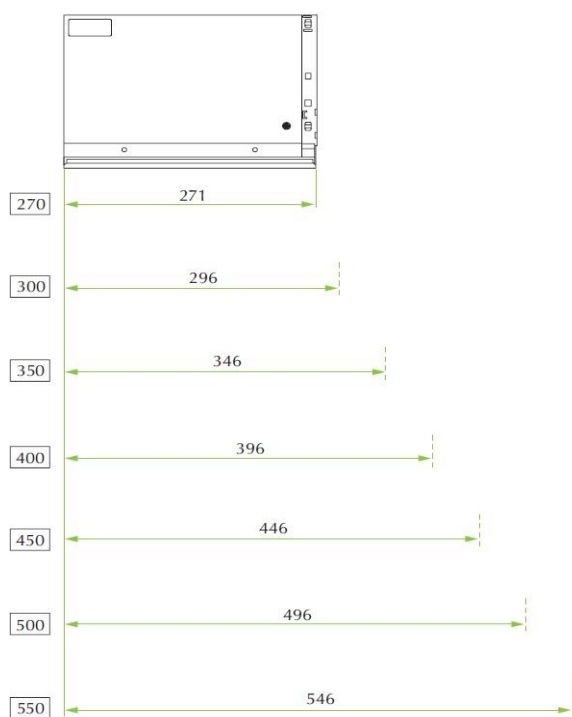
## Furatok és méretek



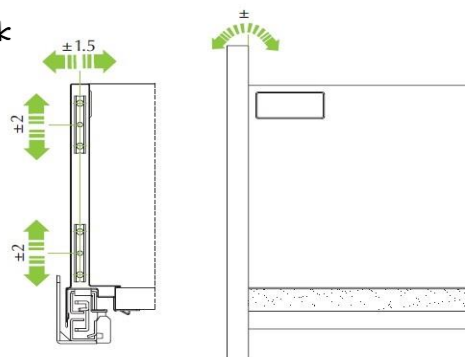
### Előlap rögzítő



X = Alsó panel szélesség    K = Szekrény belméret    Z = Alsó panel hosszúság



## Állítási lehetőségek



a méretek milliméterben értendők

# TEN<sup>2</sup> fióksín



Nagy teherbírású, teljes kihúzású fékes fióksín, cink felületkezeléssel, a zökkenőmentes működéshez.

## Előny a gyártóknak

- Nagy választék méreteiben: 270mm-550mm
- 45 kg terhelhetőség, a maximális kihasználhatóság érdekében
- Nagy oldalstabilitás a Dual-Synchro fogasléces rendszernek köszönhetően
- Új generációs SlowMotion csillapító rendszer, hosszabb csillapítási úttal a garantált záródásért minden körülmények között
- terhelés alatt is nagyon erős konstrukció
- A fióktest kattánásos rögzítése a fióksínhez az egyszerűség és a biztonságos rögzítés érdekében

## Előny a vásárlóknak

- Nagyon sima működés és megnövelt gurulási képesség köszönhetően a speciális kialakítású és anyagú görgőknek
- Adaptív SlowMotion csillapítás a csendes és tökéletes záráshoz, minden körülmények között
- Hosszú élettartam a kiváló minőségű anyagoknak és a tervezésnek köszönhetően

Dual-Synchro rendszer a magas stabilitásért



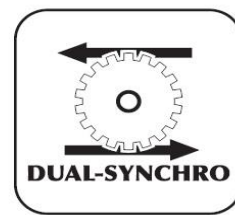
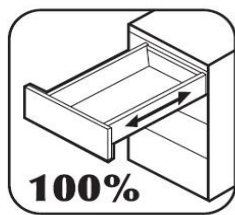
SlowMotion - adaptív fékezőrendszer



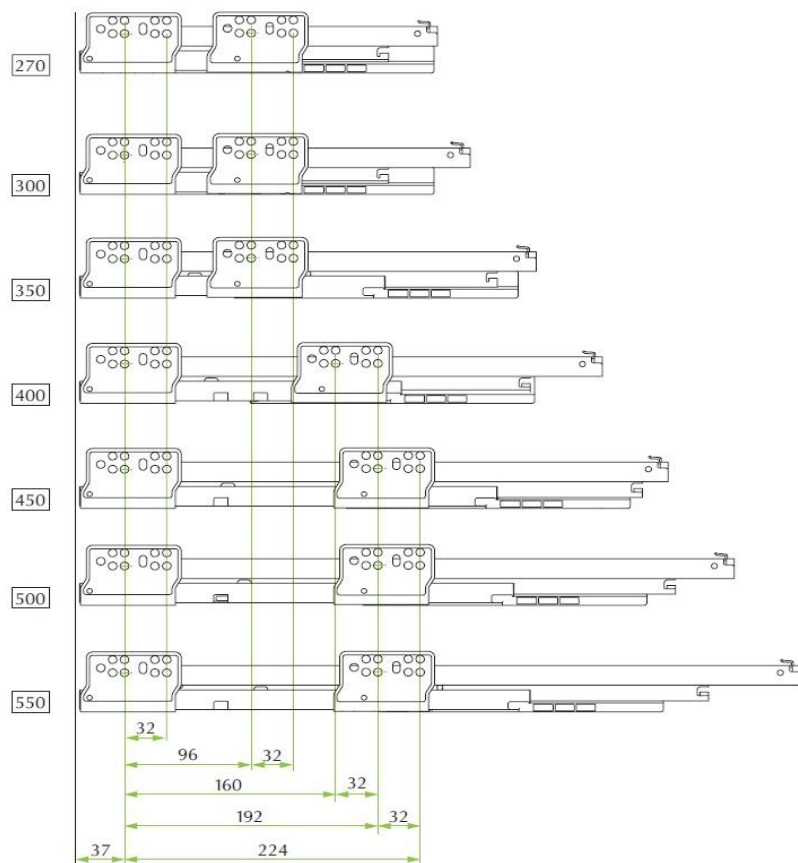
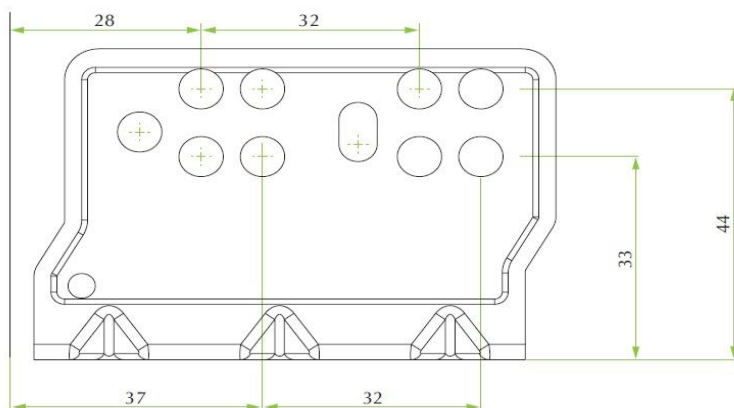
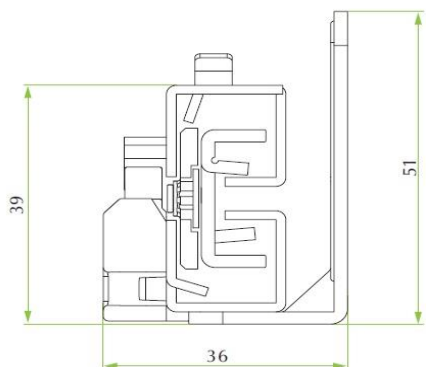
Szerszám nélküli, kattintásos rögzítés



# TEN<sup>2</sup> fióksín



## Furatok és méretek

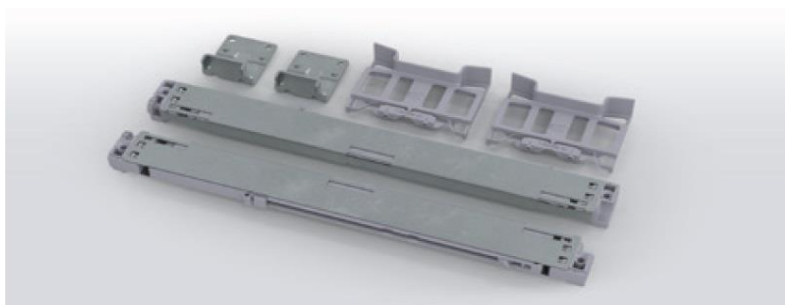


Névleges hossz	Fióksín hossz
270	275
300	299
350	349
400	399
450	449
500	499
550	549

Minimális szekrény mélység = fióksín hossza + 3 mm

a méretek miliméterben értendők

# TEN<sup>2</sup> OneTouch & SlowMotion technológia



Kiegészítő termék, fogantyú nélküli bútorokhoz, beépített fékezőrendszerrel.

Dual-Synchro rendszer a magas stabilitásért

Cikkszám	Megnevezés
58MY0106000000	OneTouch & SlowMotion készlet

-- szekrény anyagvastagság: 16/18 mm

## Előny a gyártóknak

- Könnyen felszerelhető a TEN<sup>2</sup> fiókra
- Mechanikai megoldás: nincs vezeték és áram
- Utólag is beszerelhető

A készlet tartalma:

- szerelési útmutató (angol nyelvű)
- egy pár Onetouch & SlowMotion szerkezet
- 2 db sablon
- 2 db rögzítő
- csavarok

## Előny a vásárlóknak

- Csak egy könnyű nyomás és a fiók magától kinyílik
- Csendes záródás erőfeszítés nélkül
- Láthatatlan telepítés a fiók alá
- Alkalmas mindenféle kéz nélküli bútorhoz

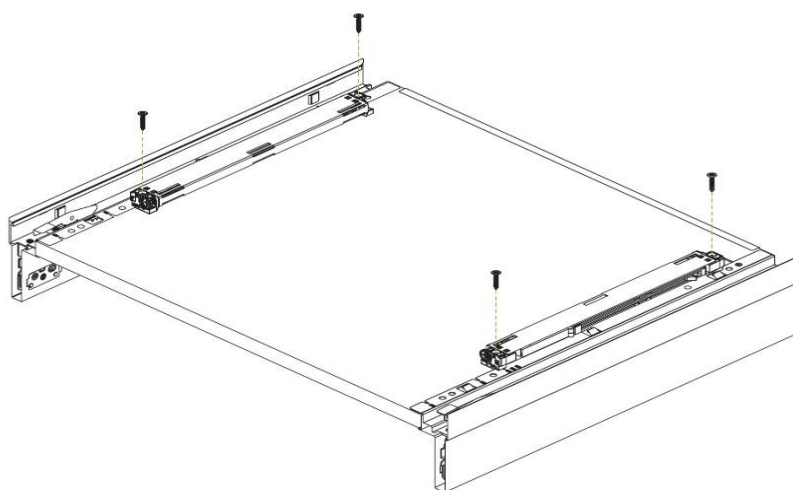
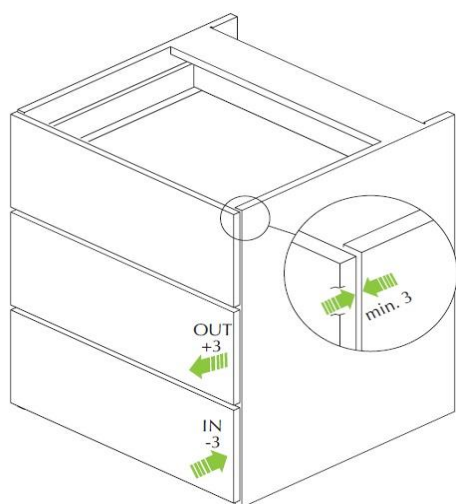
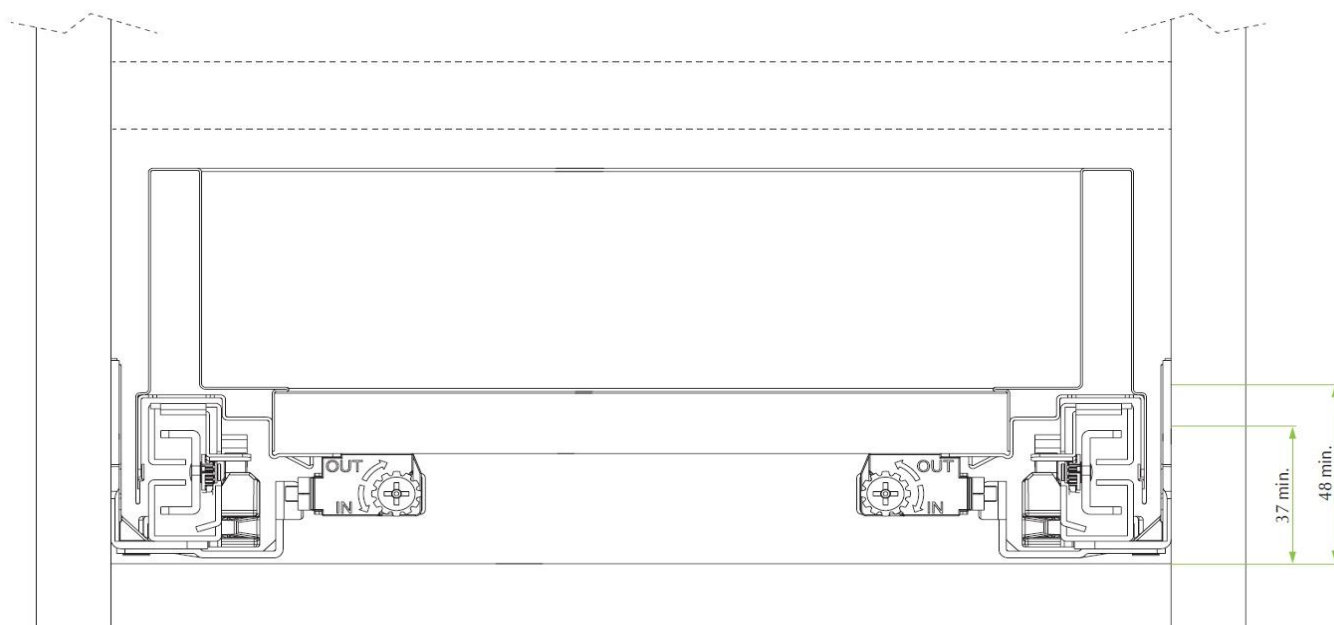


Fiók alá szerelhető OneTouch & SlowMotion kiegészítő elhelyezkedése

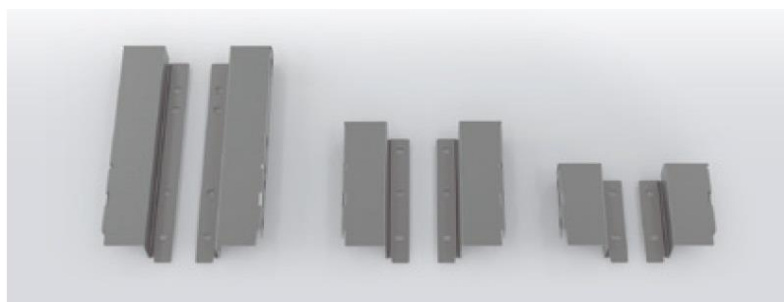
# TEN<sup>2</sup> OneTouch & SlowMotion technológia



OneTouch & SlowMotion alkalmazása



# TEN<sup>2</sup> hátfalrögzítők



Acél hátfalrögzítők, epoxi felületkezeléssel, a méretek és stílus sokoldalúságának érdekében

## Előny a gyártóknak

- Háromféle magasság: 90, 122, 186 mm
- Alkalmazható extra magas fa hátfal lapokhoz
- Könnyű szerelés

## Előny a vásárlóknak

- Négyféle szín, ami tökéletesen illik a fióktesthez: Fekete kávé, Antracit, szürke és fehér
- Adaptív SlowMotion csillapítás a csendes és tökéletes záráshoz, minden körülmények között
- Tökéletes kiképzés, amely minden lyukat eltakar, a kiváló látvány érdekében

## Hátfalrögzítő H90



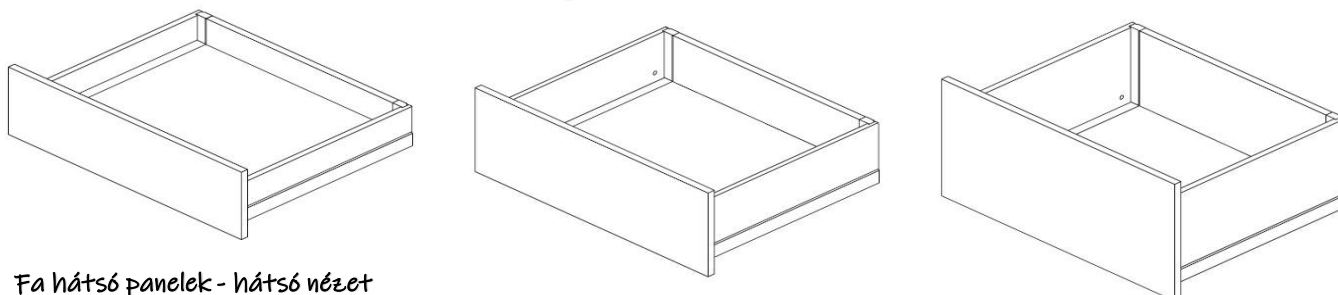
## Hátfalrögzítő H186 - korlátos megoldáshoz



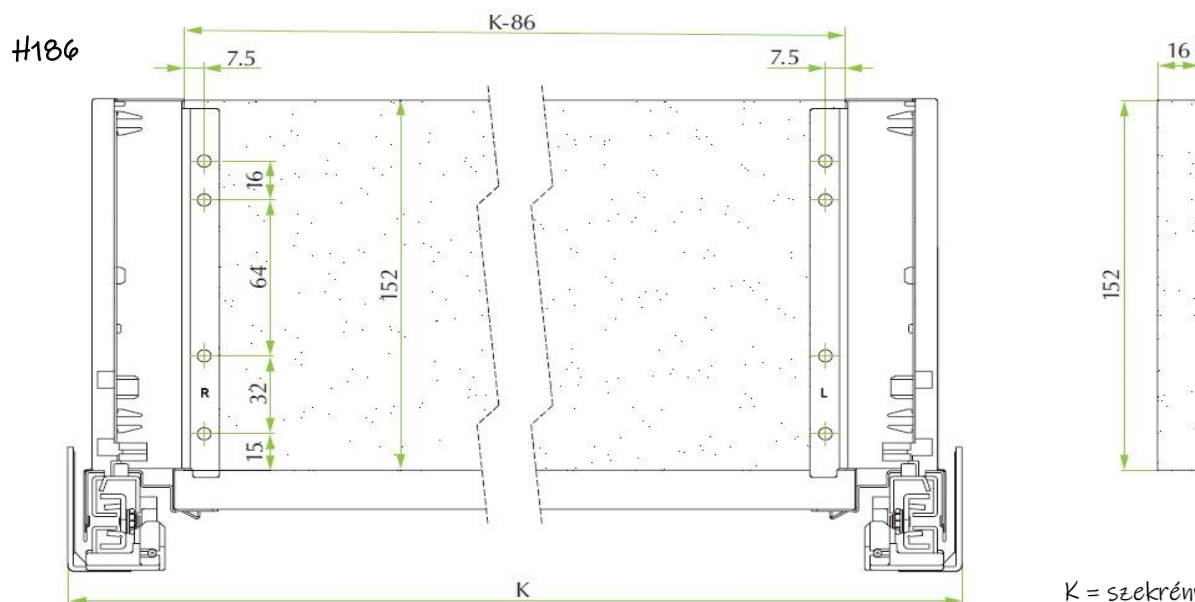
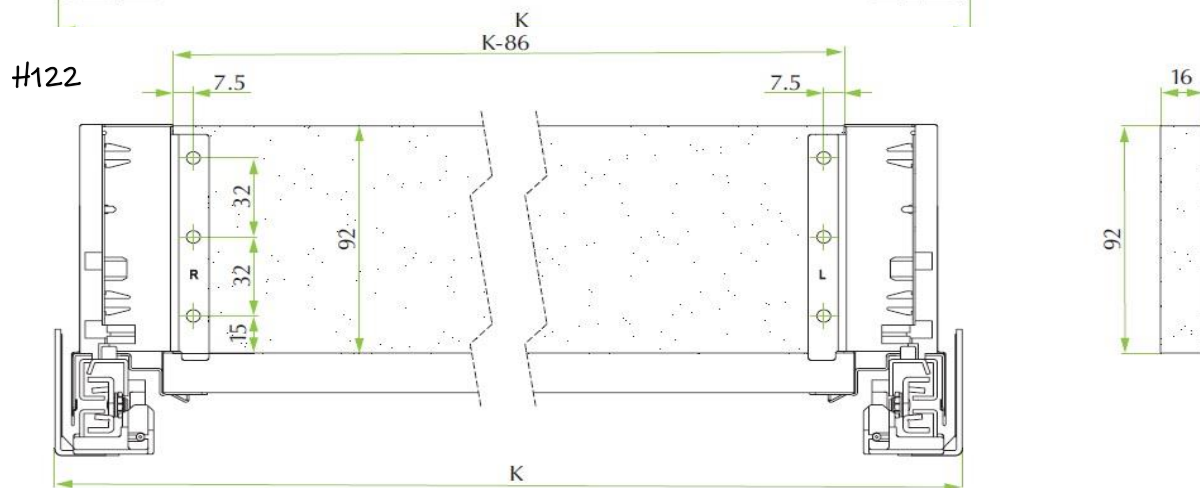
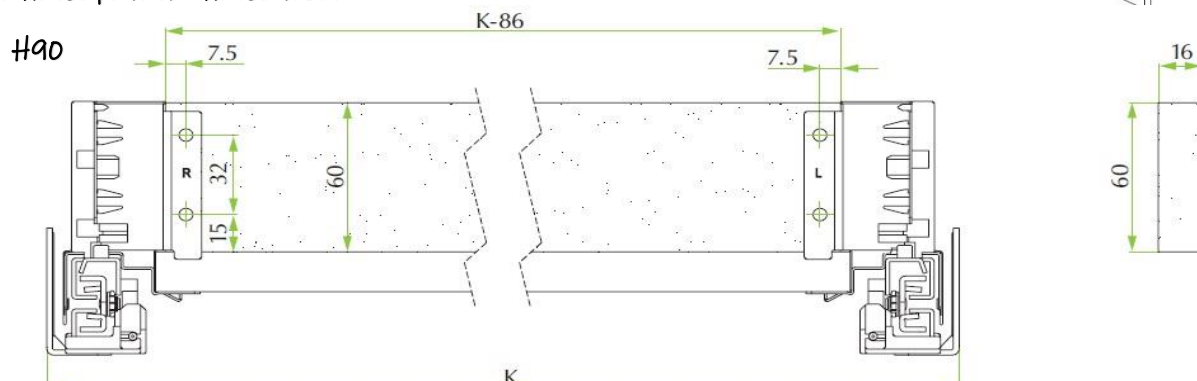
## Hátfalrögzítő H186



# TEN<sup>2</sup> hátfalrögzítők



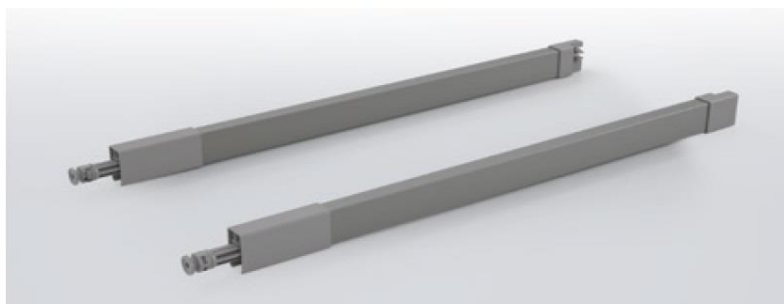
Fa hátsó panelek - hátsó nézet



K = szekrény belméret



# TEN<sup>2</sup> szögletes magasító korlát



Acél magasító korlát, epoxi felületkezeléssel, a tökéletes tároláshoz és erős konstrukcióhoz

Cikkszám

Megnevezés

58RYD3\*\*°°0L000

Szögletes magasítókorlát, bal

58RYD3\*\*°°0R000

Szögletes magasítókorlát, jobb

\*\* szín kód:

F1 fehér / A6 szürke / N2 Fekete kávé / S8 Antracit

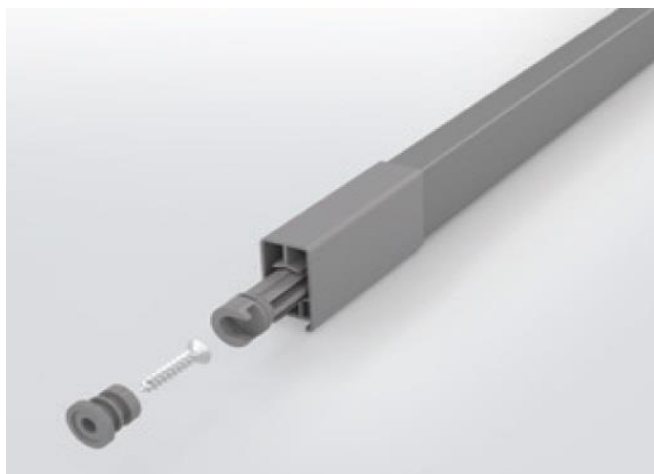
°° méret: 27/35/40/45/50/55

## Előny a gyártóknak

- Háromféle magasság: 90, 122, 186 mm
- Alkalmazható extra magas fa hátfal lapokhoz
- Könnyű szerelés

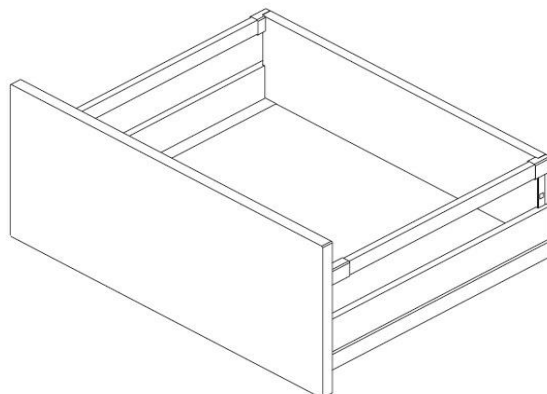
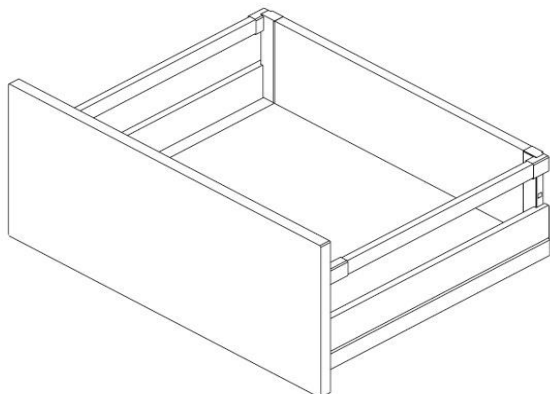
## Előny a vásárlóknak

- Négyféle szín, ami tökéletesen illik a fióktesthez: Fekete kávé, Antracit, szürke és fehér
- Adaptív SlowMotion csillapítás a csendes és tökéletes záráshoz, minden körülmények között
- Tökéletes kiképzés, amely minden lyukat eltakar, a kiváló látvány érdekében

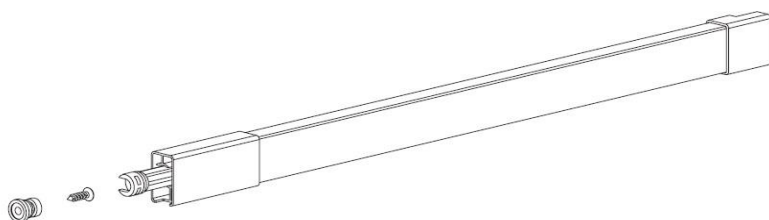


Szögletes magasítókorlát facsavaros rögzítéssel

# TEN<sup>2</sup> szögletes magasító korlát



## Furatok és méretek



### Névleges hossz

270

300

350

400

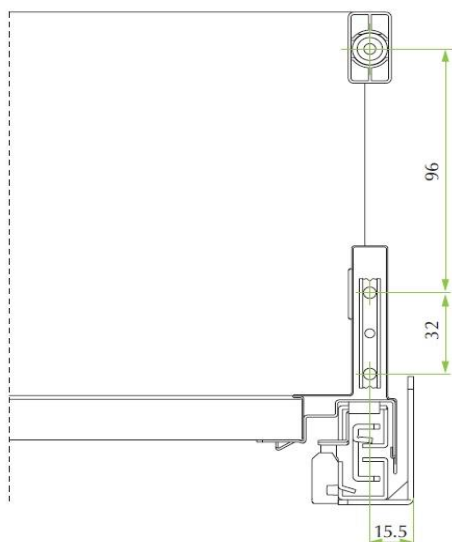
450

500

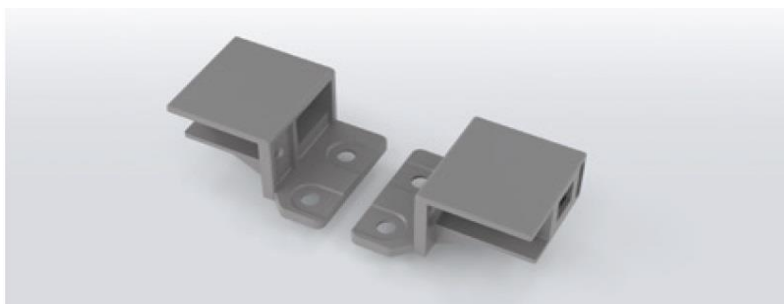
550



Példa: H90 oldal + H186 hátfalrögzítő magasítókorláttal



# TEN<sup>2</sup> magasító korlát rögzítő



Műanyag magasító korlát rögzítő szögletes korláthoz, egyedi magasságú fiókok kialakításához, magas tárolófiókokhoz

Cikkszám

Megnevezés

58AYPW\*\*0000000

Műanyag magasítókorlát rögzítő készlet, szögletes korláthoz

## Előny a gyártóknak

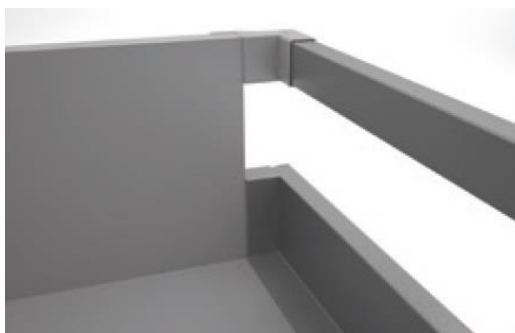
- egyedi megoldás normál és belső fiókokhoz
- szabadon választható hátfalmagasság

\*\* szín kód:

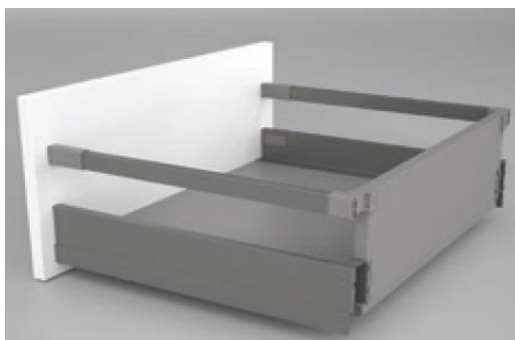
F1 fehér / A6 szürke / N2 Fekete kávé / S8 Antracit

## Előny a vásárlóknak

- egyedi megoldás normál és belső fiókokhoz
- Kiváló megjelenés egyedi fiókmagassággal

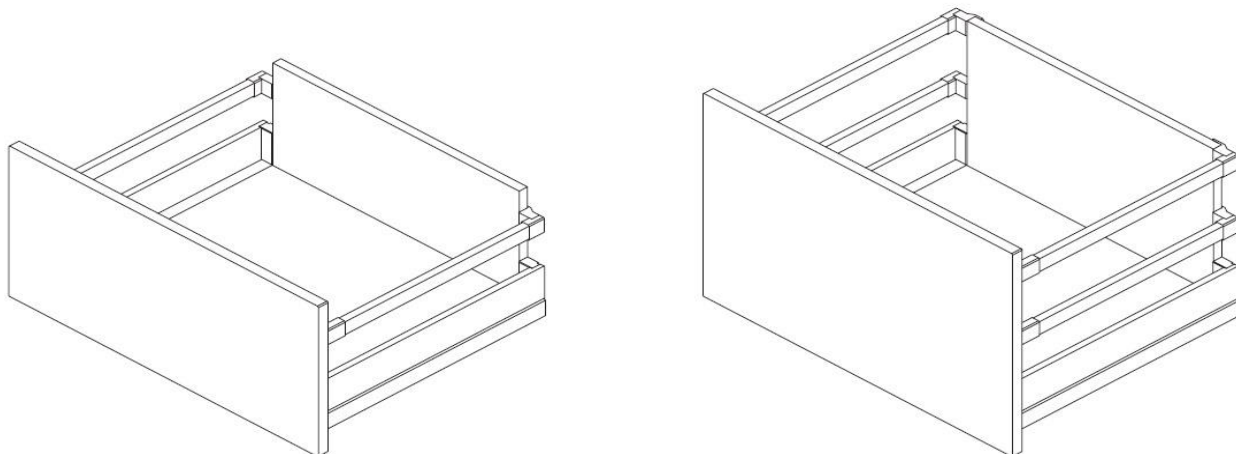


Magasítókorlát rögzítő, szögletes korláthoz

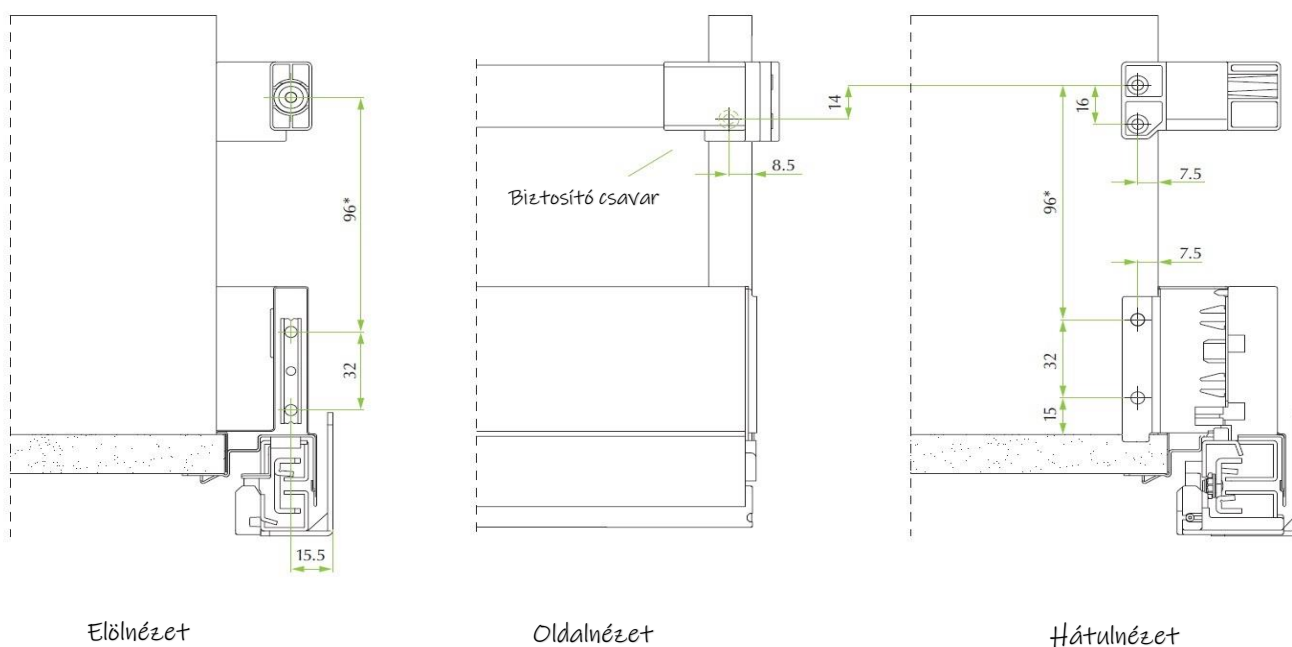


Egyedi magasságú fiókmegoldás

# TEN<sup>2</sup> magasító korlát rögzítő

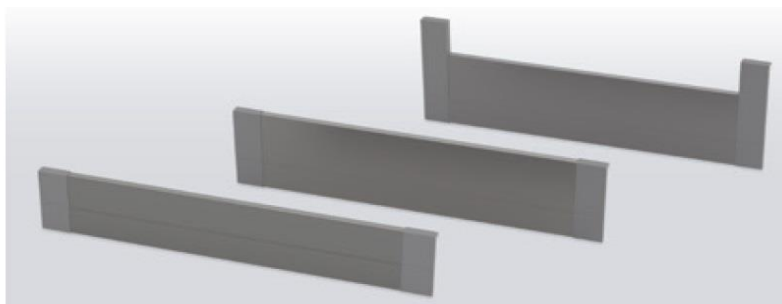


## Furatok és méretek



\*Ajánlott magasság

# TEN<sup>2</sup> Belső fiók - fém előlappal



Belső fiók kialakításához, nyíló ajtókhöz.  
Elegáns és praktikus

## Előny a gyártóknak

- Továbbfejlesztett rögzítő rendszer, mely tökéletesen illeszkedik az oldalakhoz
- Kétféle profilmagasság a háromféle oldalmagassághoz
- Alumínium előlap elegáns formával, mely a fiók szélességének megfelelően vágható
- Könnyű szerelés

## Előny a vásárlóknak

- Négyféle szín, ami tökéletesen illik a fióktesthez: Fekete kávé, Antracit, szürke és fehér
- Nagyon praktikus funkció nyíló, vagy tolóajtók mögé
- Csúcsminőségű megjelenés az elegáns kialakításnak köszönhetően

## Belső fiók H90

### Cikkszám

58AY4A\*\*0000000

58PY4A\*\*1082000

### Megnevezés

Előlaprögzítő készlet H90

Alumínium belső előlap 1082 mm,  
H90 oldalhoz

## Belső fiók H122, H186

### Cikkszám

58AY4B\*\*0000000

58PY4S\*\*0000000

58PY40\*\*1082000

### Megnevezés

Előlaprögzítő készlet H122

Előlaprögzítő készlet H186

Alumínium belső előlap 1082 mm,  
H122 vagy H186 oldalhoz

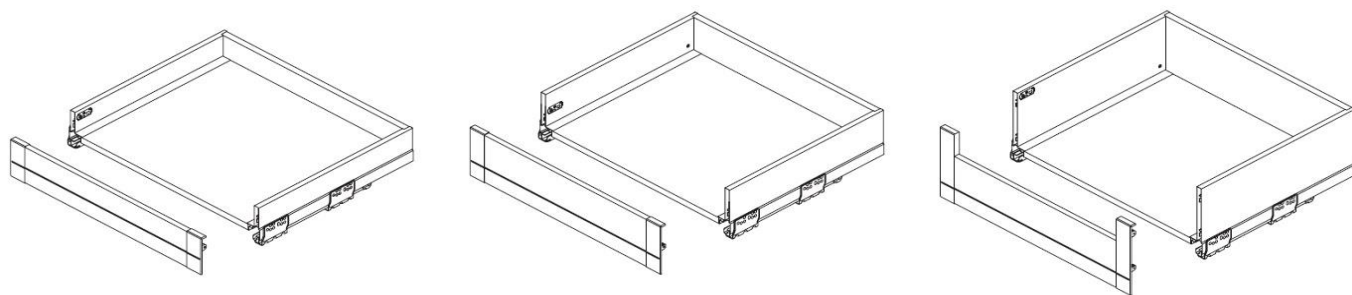
\*\* szín kód:

F1 fehér / A6 szürke / N2 Fekete kávé / S8 Antracit



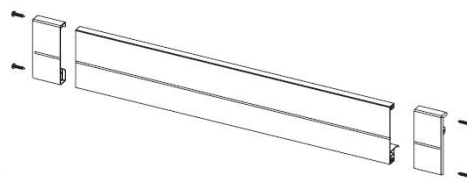
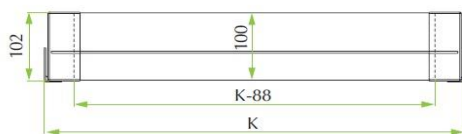
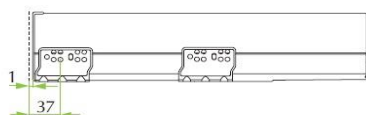
Belső fiók megoldás

# TEN<sup>2</sup> Belső fiók - fém előlappal

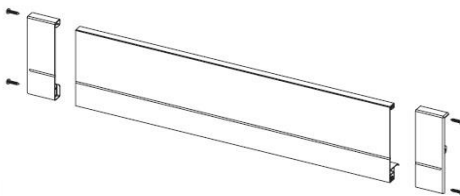
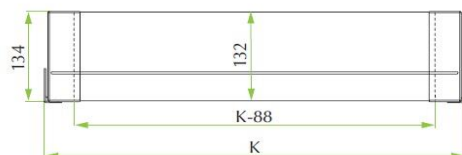
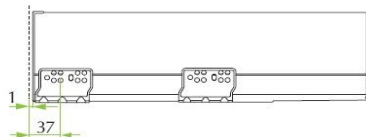


## Furatok és méretek

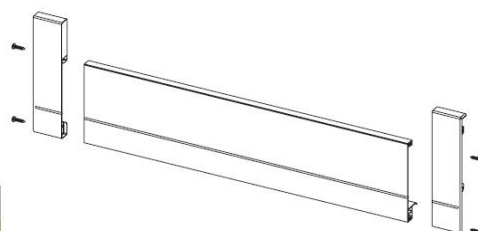
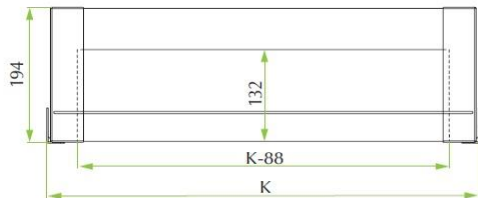
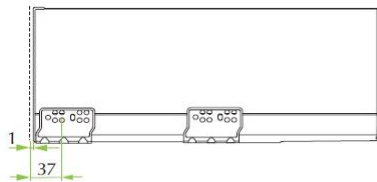
### Belső fiók H90



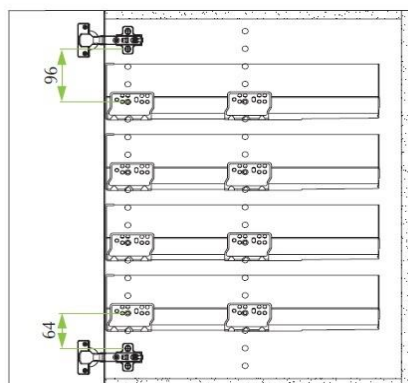
### Belső fiók H122



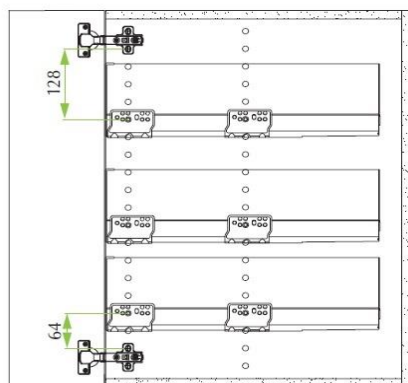
### Belső fiók H186



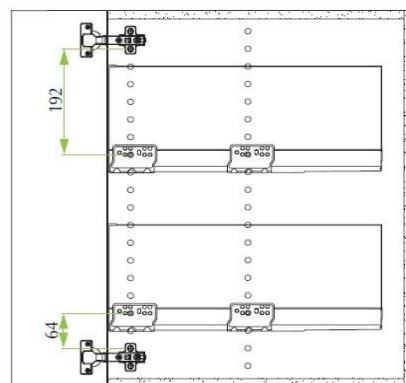
### Belső fiók H90



### Belső fiók H122



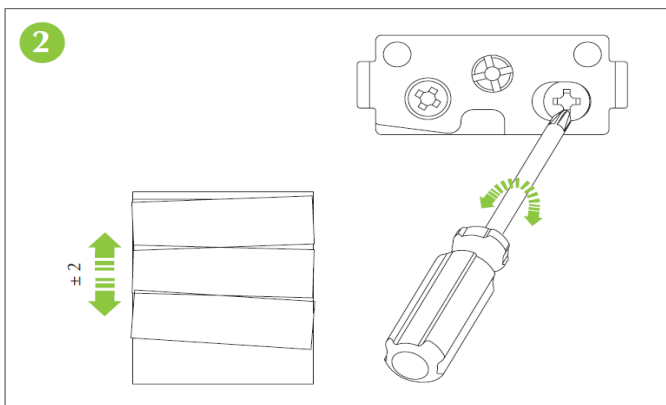
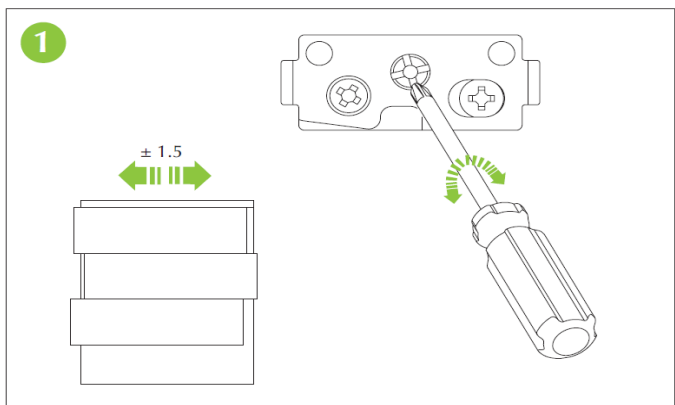
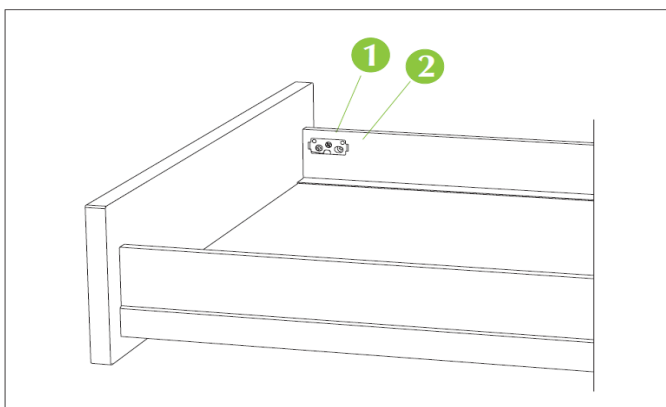
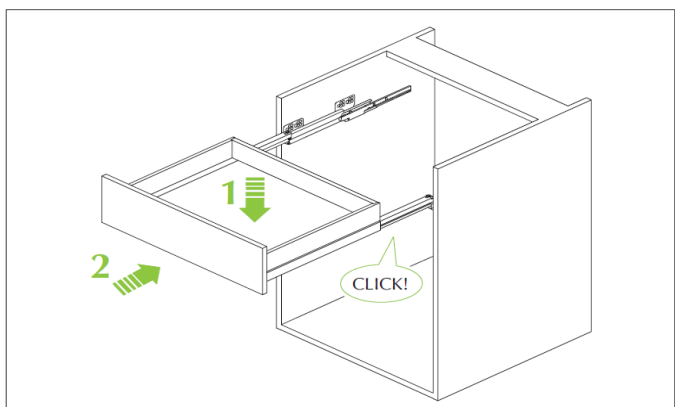
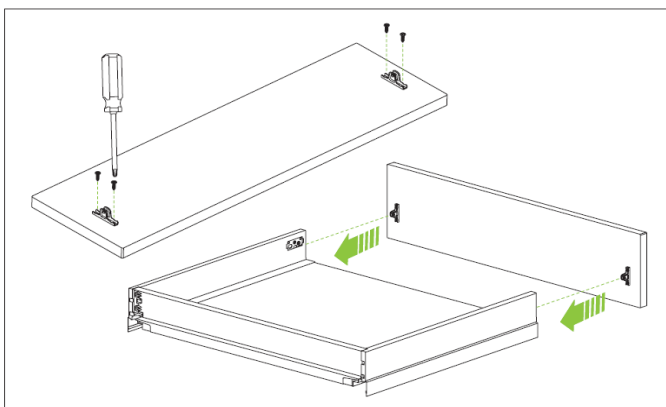
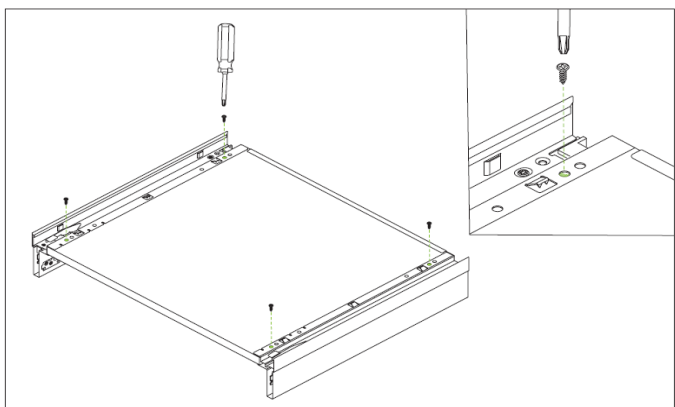
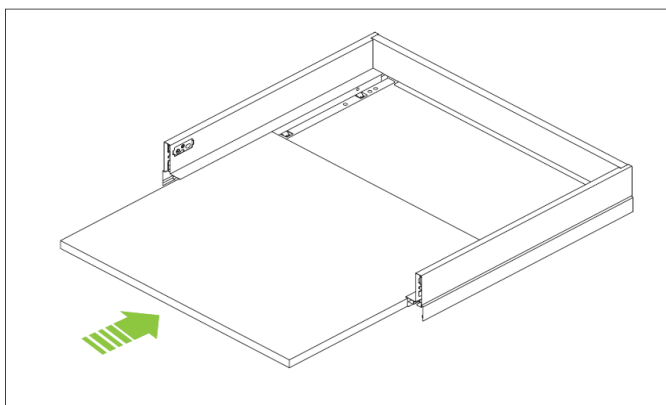
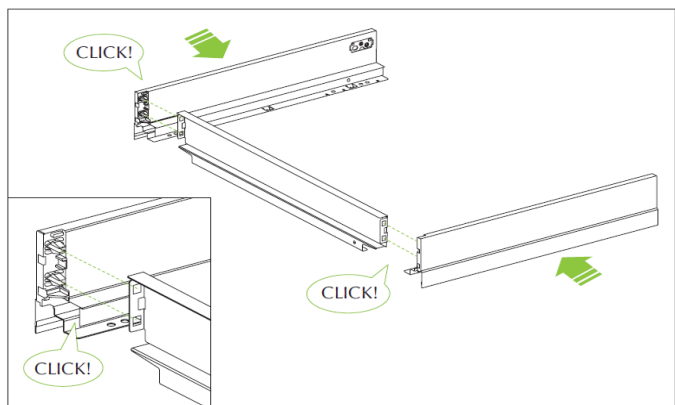
### Belső fiók H186



a méretek miliméterben értendők

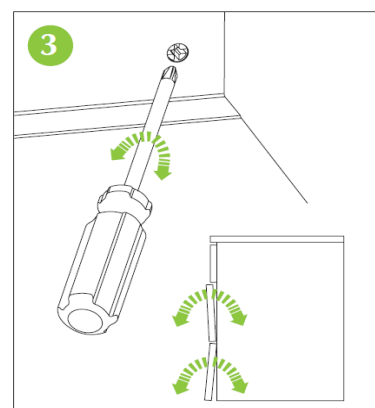
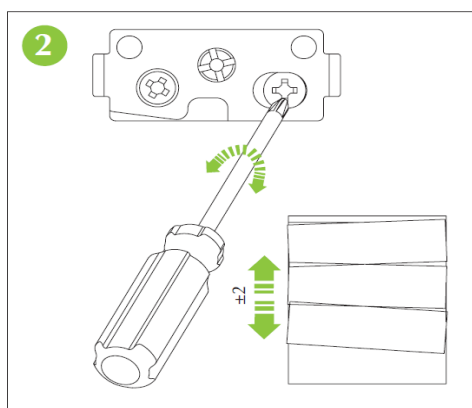
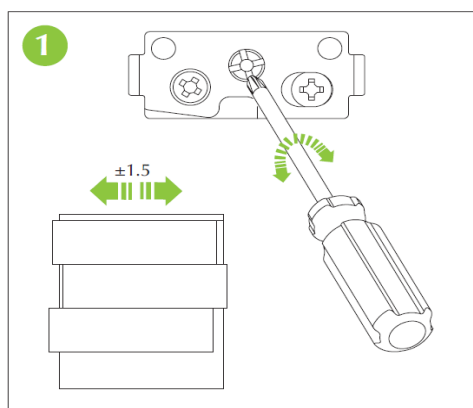
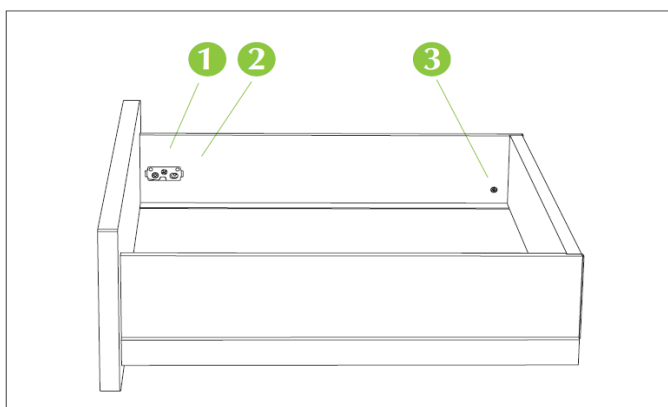
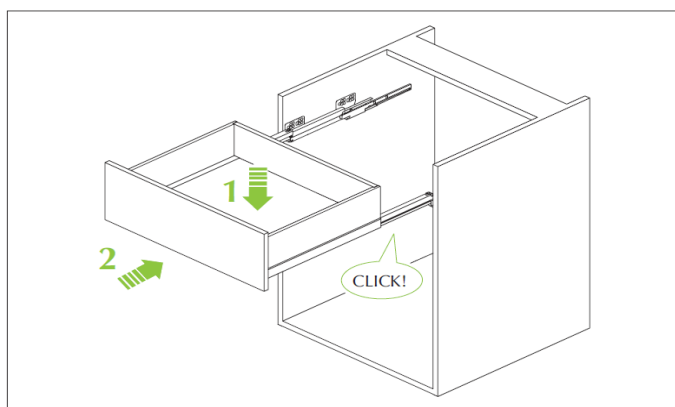
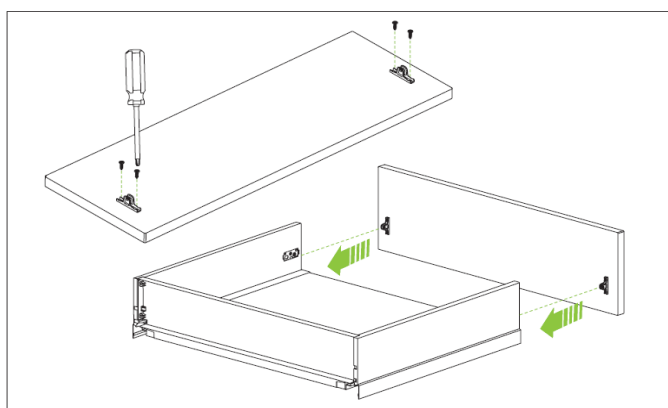
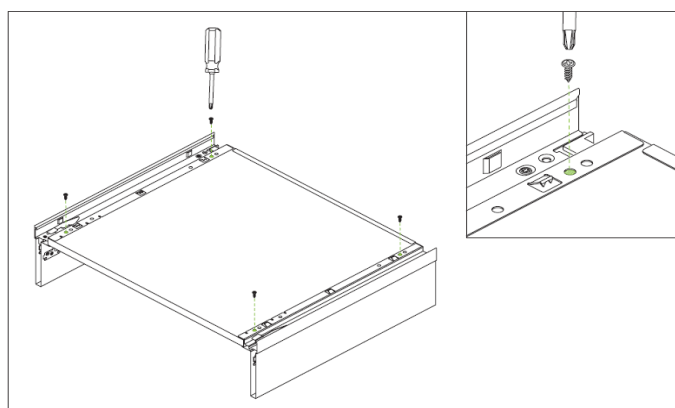
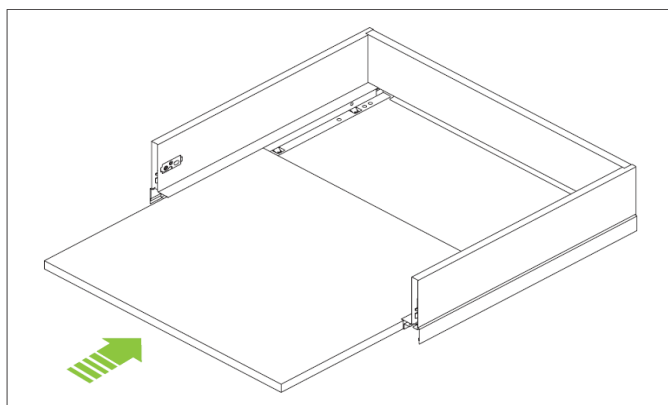
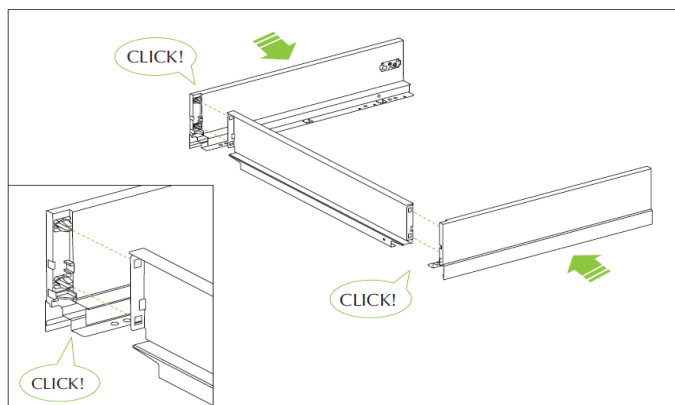
# TEN<sup>2</sup> Szerelési útmutatók

Ten<sup>2</sup> H90 összeszerelése



# TEN<sup>2</sup> Szerelési útmutatók

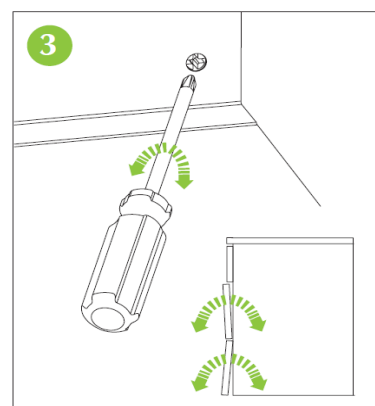
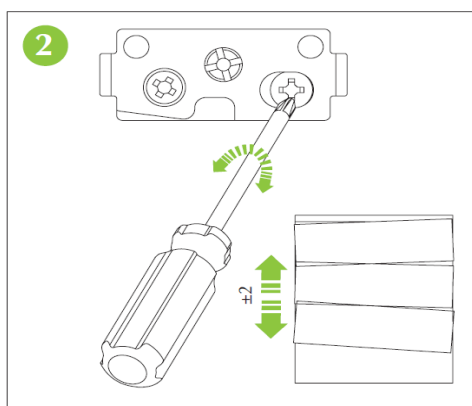
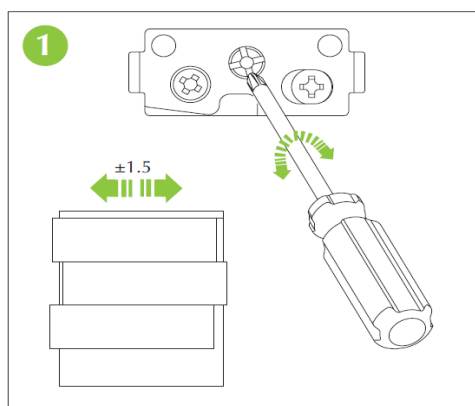
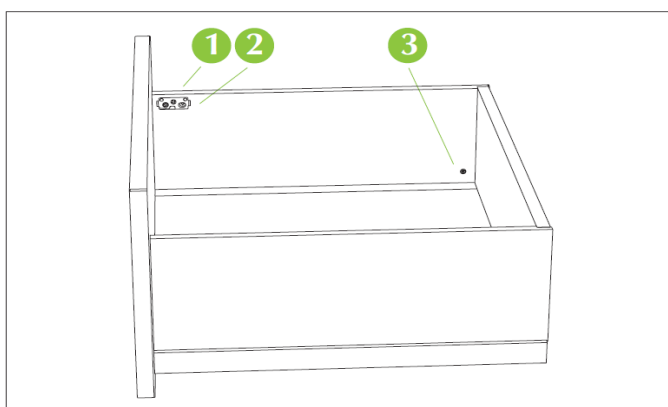
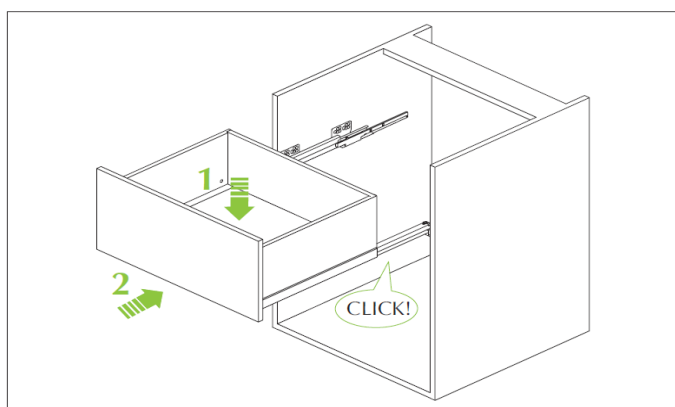
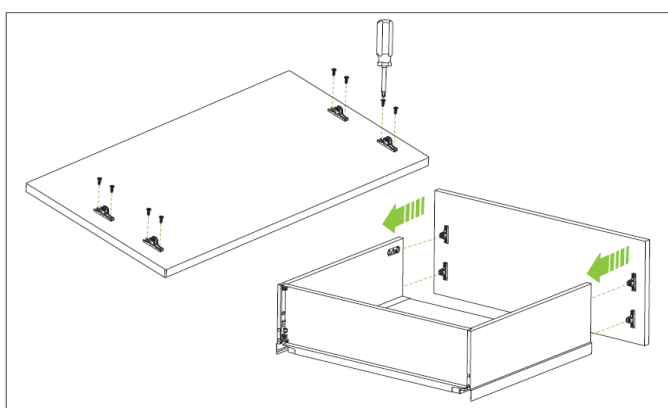
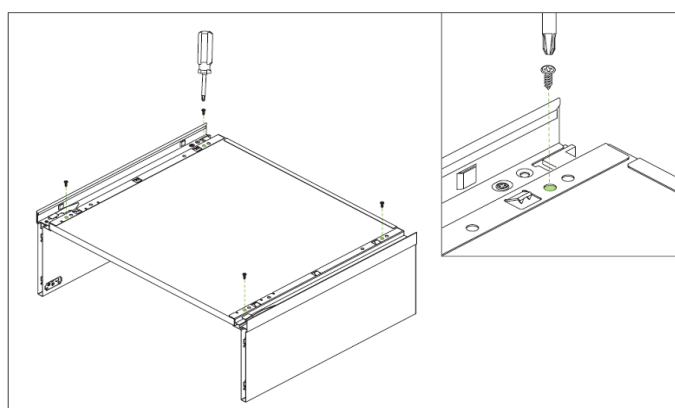
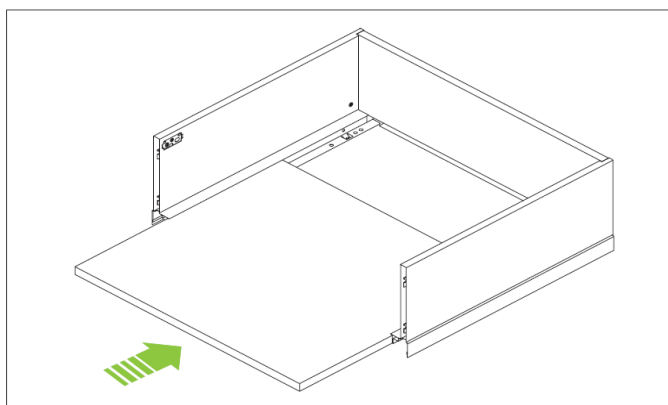
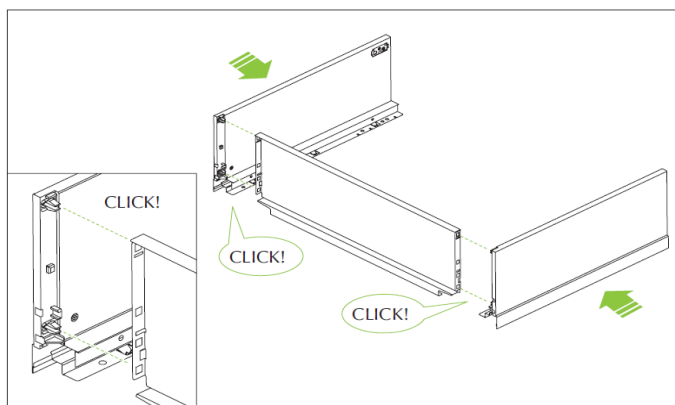
Ten<sup>2</sup> H122 összeszerelése





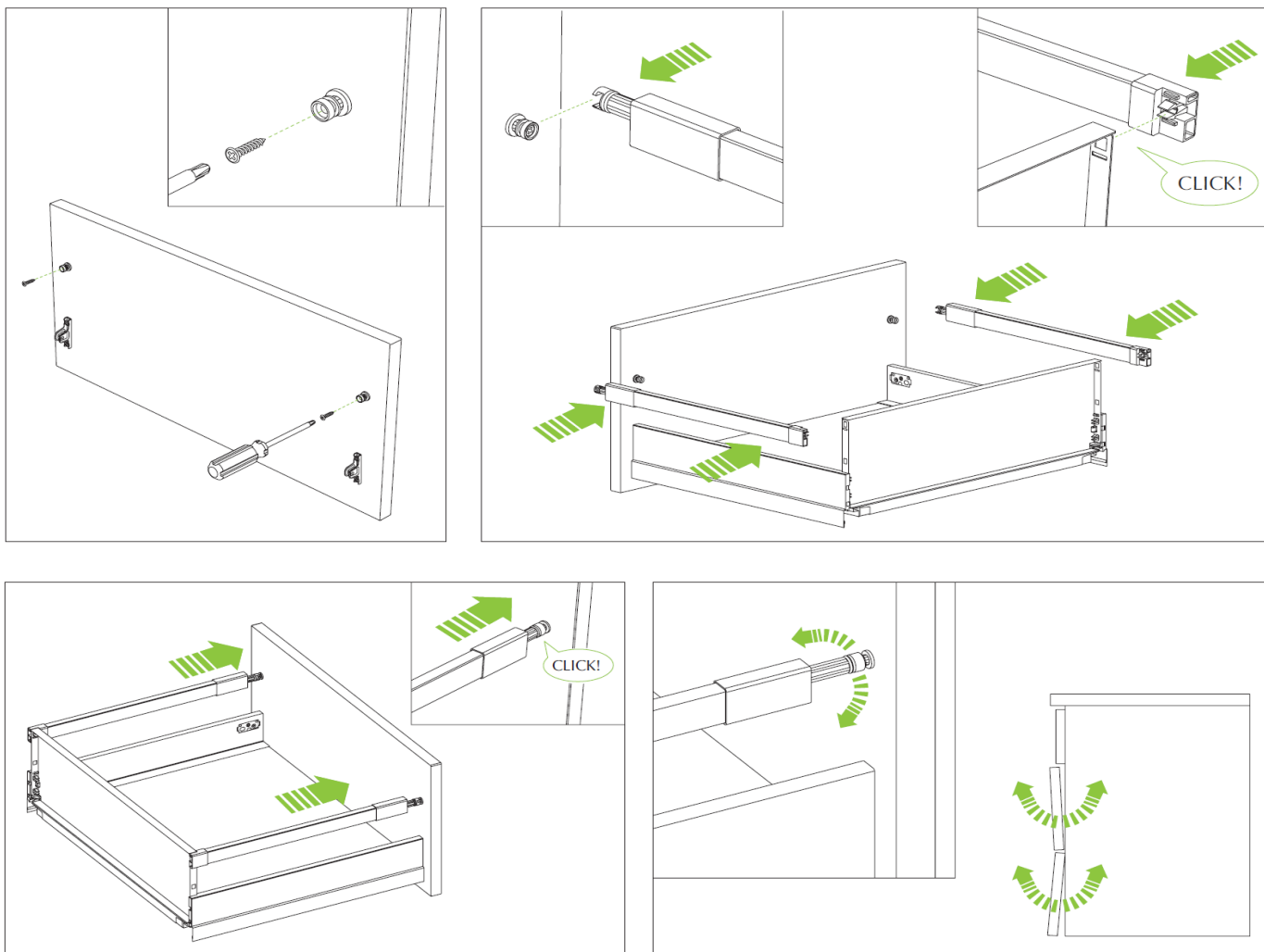
# TEN<sup>2</sup> Szerelési útmutatók

Ten<sup>2</sup> H1B6 összeszerelése



# TEN<sup>2</sup> Szerelési útmutatók

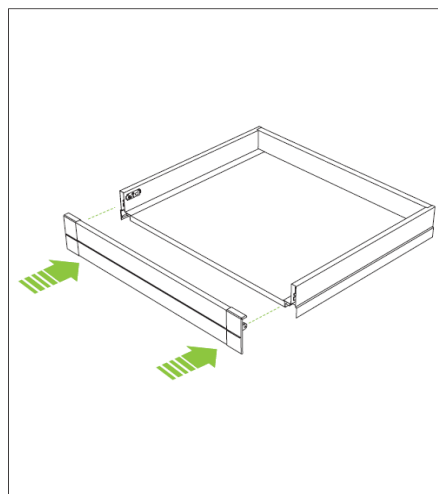
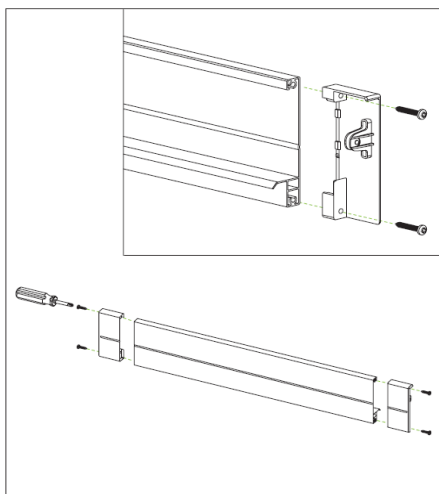
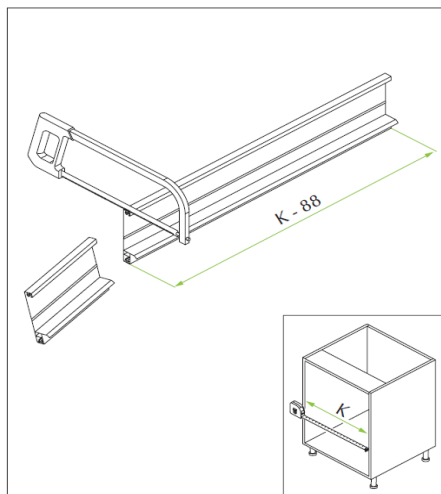
Szögletes magasztókorlát összeszerelése



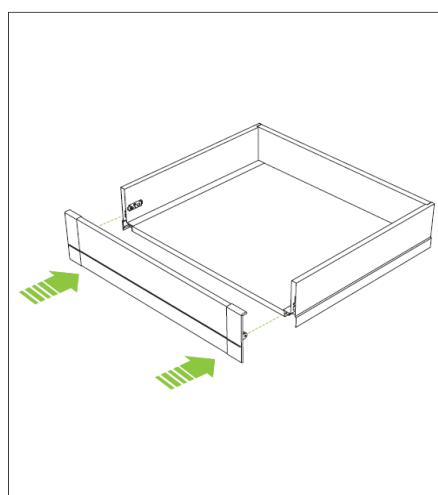
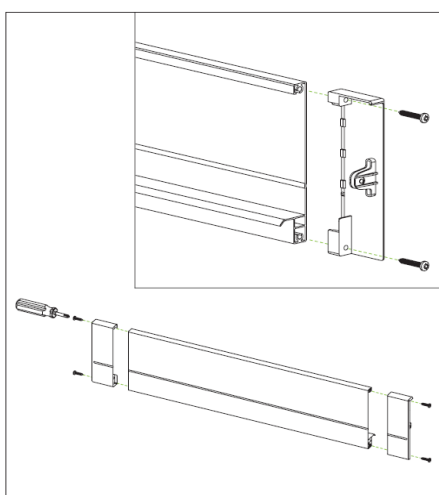
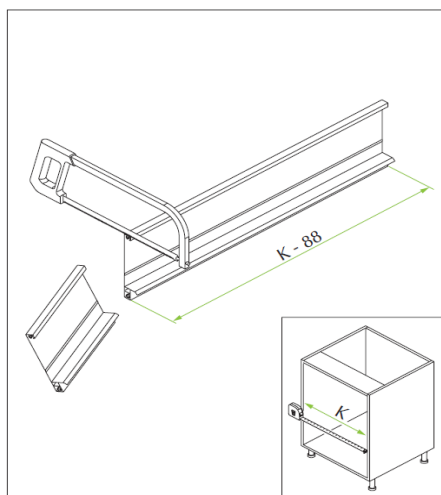
# TEN<sup>2</sup> Szerelési útmutatók

Belső fiók összeszerelése

#90



#122



#122

